

CASALA CIRCULAR



casala^{circular}

DESIGN LINKED TO FUNCTIONALITY

Casala is gespecialiseerd in het vervaardigen van stijlvolle projectmeubelen die uitblinken in design én functionaliteit. "Design linked to Functionality" is diepgeworteld in ons DNA en leidend tijdens het ontwerpproces. Wij werken hierbij nauw samen met toonaangevende designers. Meer dan honderd jaar ervaring in de meubelindustrie garandeert dat Casala meubilair kwaliteit, comfort en gebruiksgemak biedt.

Casala Circular

- > Circulaire activiteiten
- > Casala collectie en circulariteit
 - > Circular fingerprint
 - > Retourname garantie
- > Duurzaamheid in onze genen
- > Gebruikte materialen



Circulaire activiteiten

Onze doelstelling ten aanzien van Circulaire Economie is simpel maar effectief: succesvol maatschappelijk verantwoord ondernemen met de focus op een duurzame wereld.

Hiervoor nemen we op alle gebieden stappen die ons en onze klanten helpen om mooie en functionele inrichtingen te realiseren met zo min mogelijk impact op de aarde. Wij kijken hierbij niet enkel naar onze eigen activiteiten. Ook met onze toeleveranciers en klanten zoeken wij continu naar de optimale circulaire werkwijze.

LOCATIE

Goede Doelen Lokaal, Amsterdam - NL

ARCHITECT

Bentham Bouwel Architects

INTERIEURARCHITECT

D.Dock

FOTOGRAFIE

Tessa Jol

IN ONZE CIRCULAIRE AANPAK ONDERSCHEIDEN WE DRIE ACTIVITEITEN



Casala meubilair is uitstekend toe te passen in de Circulaire Economie. De gehele collectie is ontwikkeld op basis van duurzame principes. Wij garanderen terugname van alle Casala producten na een lange gebruiksduur. Dit geldt zowel voor nieuw te leveren als reeds geleverde Casala producten. Na terugname integreren wij deze meubelen in onze ReFurniture activiteiten. Voor meer info zie: www.circular-furniture.nl



Gebruikt meubilair dat wij geschikt maken voor een tweede leven. Casala biedt een variërend assortiment van meubilair van eigen en andere merken aan dat een nieuw leven krijgt, na in onze productiebedrijven te zijn refurbished. Dit meubilair wordt met garantie geleverd in de door de klant gewenste kleur en uitvoering. Voor meer info zie: www.re-furniture.nl



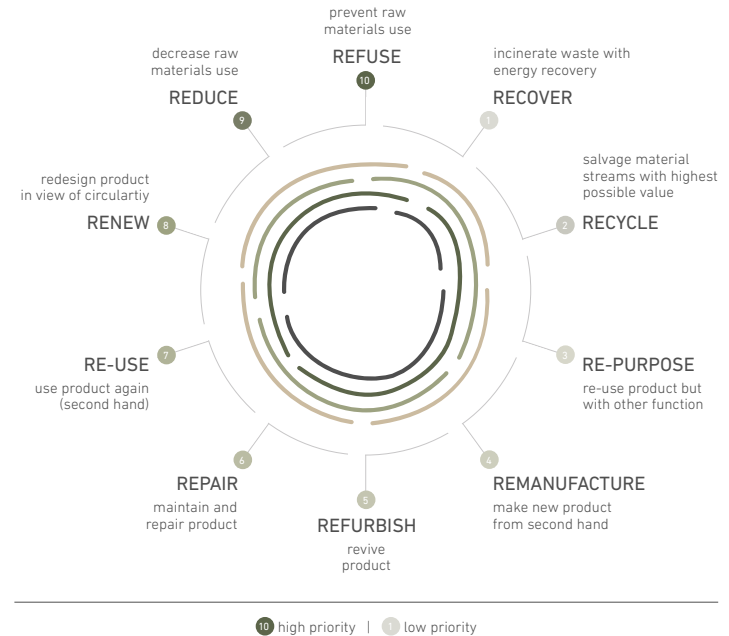
Casala meubilair dat om diverse redenen overtollig is. Dit betreft nieuw meubilair dat tegen scherpe prijzen beschikbaar is. Zodoende krijgen deze meubelen alsnog een functionele bestemming in plaats van dat ze gerecycled worden. Voor meer info zie: www.outlet-furniture.nl

Casala collectie en circulariteit

De Casala meubelcollectie is uitermate geschikt voor de Circulaire Economie.

Wij garanderen voor alle Casala producten terugname en hergebruik van de hoogste kwaliteit volgens de 10 R-niveaus van circulariteit. Ook voor bestaande Casala producten.

LEVELS OF CIRCULARITY - 10 R'S

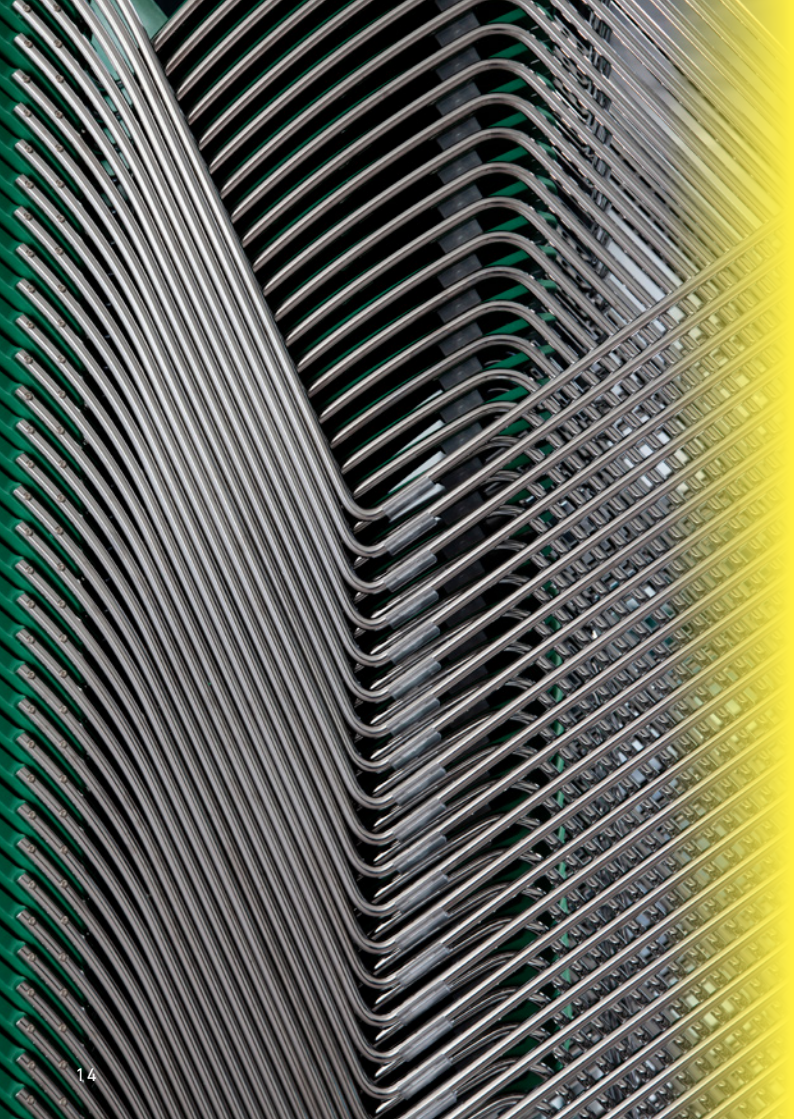




Circular fingerprint

Meerdere productprogramma's binnen onze collectie hebben al een uitzonderlijk hoog gehalte aan gerecycled materiaal in zich. Deze producten zijn herkenbaar aan de Casala Circular fingerprint.

Binnen de Curvy en Feniks productfamilies worden bovendien een aantal modellen onder Circulaire Garantie geleverd, met gegarandeerde retourwaarde. Hierdoor is de nieuwe eigenaar aan het einde van de gebruikscyclus verzekerd van een vaste restwaarde, terugname van de meubelen door Casala en hergebruik op een zo hoog mogelijk niveau.



Retourname garantie

Heeft u gebruikt Casala meubilair? Casala garandeert terugname en verwerking tot nieuwe producten voor alle door Casala geproduceerde meubels. Oók meubilair van 15 jaar en ouder.

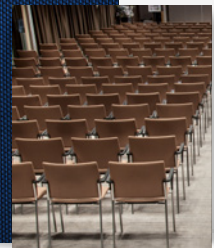
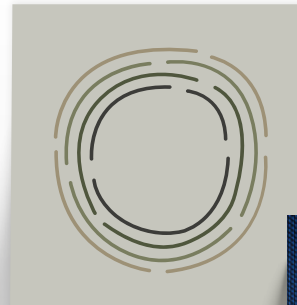
Casala kan van veel gebruikte stoelen en tafels, vergaderstoelen en -tafels uitstekende producten voor circulaire projecten maken. Wij helpen u af van de zorgen en kosten rond de afvoer en stort van uw meubilair. En als het kan geven we u ook nog een reële inruilprijs! Vervolgens zorgen wij ervoor dat uw overtuollig meubilair een tweede leven krijgt. Voor meer info zie: www.re-furniture.nl



Duurzaamheid in onze genen

Casala ontwikkelt al sinds 2004, het jaar dat we in Nederland starten met de ontwikkeling van de huidige collectie, haar producten met een duurzame grondslag.

De meeste producten die wij sindsdien geïntroduceerd hebben, zoals Curvy en Feniks, zijn meer dan 15 jaar na hun introductie nog altijd actueel en worden door veel klanten nieuw aangeschaft. Ze bestaan - afhankelijk van de eventueel toegepaste stoffering - voor 100% uit recyclebare grondstoffen.



Circulair meubilair

- > Design
- > Productie
- > Tweede leven
- > Recycling
- > Curvy Circular Family
- > Beschikbare circulaire kunststof kleuren



De kern van de gestoffeerde schalen is gemaakt van gerecycleerd PEFC™ hout.



Verchromde onderdelen zijn afgewerkt met Chrom-3.

Vloerglijders zijn 100% recyclebaar.

Design

Casala producten worden ontworpen voor een lange gebruiksduur, onze ontwerpen zijn tijdloos en van hoge kwaliteit. Een product met een lange gebruiksduur is een basisvoorwaarde voor de Circulaire Economie.

Onze productontwikkeling is gericht op het eenvoudig demonteren en scheiden van materialen en het minimaliseren van grondstofgebruik. Door slimme plaatsing van verstevigingen in kunststof en aluminium gegoten onderdelen kunnen deze dunner uitgevoerd worden. Er worden zoveel mogelijk gerecyclede grondstoffen gebruikt om de aarde zo min mogelijk te belasten met het delven van nieuwe materialen. Door eenvoudige demontage en scheiding van materialen wordt het refurbishen van meubilair, en uiteindelijk 100% recyclen van de materialen waaruit producten bestaan, ook economisch aantrekkelijk.

Productie

Casala meubilair wordt in Nederland geproduceerd onder goede arbeidsomstandigheden en door goed opgeleide medewerkers. Daarbij wordt vanzelfsprekend binnen de Nederlandse milieunormen geopereerd, maar we doen veel meer om onze productie te verduurzamen.

We kopen duurzame energie in, wekken energie op uit zelf geperste pellets van eigen zaagafval en gebruiken milieusparende productietechnieken zoals lasersnijden in staal en computergestuurde stofsnijmachines. Hierdoor wordt het grondstofgebruik, productieafval, energieverbruik en de CO₂ uitstoot geminimaliseerd.



GRONDSTOFFEN WORDEN ZOVEEL MOGELIJK LOKAAL INGEKOCHT

Grondstoffen en halffabrikaten worden zoveel mogelijk lokaal ingekocht. In principe binnen West-Europa en altijd uit gegarandeerd verantwoorde bron. Met de FSC®- of PEFC™ - certificering van onze houten onderdelen en de samenwerking met Der Grüne Punkt op het gebied van kunststof is dat ook onafhankelijk gewaarborgd. De leveranciersselectie binnen Casala vindt zorgvuldig plaats. De mate van duurzaamheid, onderbouwd met certificaten volgens FSC® of PEFC™ en ISO14001, is daar een belangrijk onderdeel van.

Bij de productie wordt het ontstaan van restmateriaal zoveel mogelijk voorkomen door heel specifiek in te kopen en materiaaltechnisch geoptimaliseerde productiemethodes toe te passen. Restmateriaal van productie wordt gescheiden ingezameld, door lokale partners opgehaald en verwerkt tot nieuwe grondstoffen. Waar dat kan, worden reststromen rechtstreeks aan de toeleverancier geretourneerd om nieuwe onderdelen van te maken. Zo worden snij-afval van staal, versleten of kapotte pootdoppen van stoelen en tafels en kunststof zittingen en rugleuningen weer ingezet voor het maken van een nieuw product.



The mark of
responsible forestry



ReFurniture

Casala meubilair is ontworpen voor eenvoudige demontage. In onze productie kunnen we producten optimaal refurbishen en geschikt maken voor een tweede leven.

Dat doen we met Casala producten, maar ook met andere meubels. Zo bieden we projecttafels en -stoelen aan die via ReFurniture opnieuw gebruikt kunnen worden.



Recycling

Er zal een moment aanbreken waarop ook Casala meubilair niet meer voor hergebruik in aanmerking komt. Dan zijn onze producten demonteerbaar en de onderdelen voor nagenoeg 100% recyclebaar.





Stone Grey



Ocean Blue



Lava Black



Forest Green

Curvy Circular Family

Het Curvy Family programma heeft een gerecyclede variant, waarbij de kunststof zitting en rugleuning vervaardigd zijn uit 100% plastic huisafval. Deze innovatieve, optimaal gerecyclede oplossing biedt Casala momenteel aan voor de Circular modellen: Curvy, Cello en Cobra.

Hiermee ontstaat dus een 100% gerecyclede, milieuvriendelijke kunststof zitting en rug waarbij u zelfs uit 4 kleuren kunt kiezen. En deze zijn bovendien zelf ook weer 100% hoogwaardig recyclebaar! Deze productiemethode levert een fundamentele bijdrage aan het milieu. Door plastic te recycleren ontstaat er een gesloten kringloop en de milieu-impact wordt verkleind:

- > Plastic kan geproduceerd worden zonder gebruik van ruwe olie.
- > Het energieverbruik is aanzienlijk lager dan bij productie van nieuwe kunststoffen.
- > De CO₂ emissiewaarden en andere vervuilende emissies zijn veel lager.
- > We helpen de plastic afvalberg te verminderen.
- > Tot voor kort alleen downcyclebaar afval wordt ge-upcycled tot een premium product.

Vanwege de beperkte beschikbaarheid van secundair staal en de specifieke eisen die gesteld worden aan de sterkte van het staal, is het aandeel gerecycled staal op dit moment maximaal 35%. Het aandeel gerecycled materiaal in een nieuwe Curvy Circular is daarmee het maximaal haalbare.

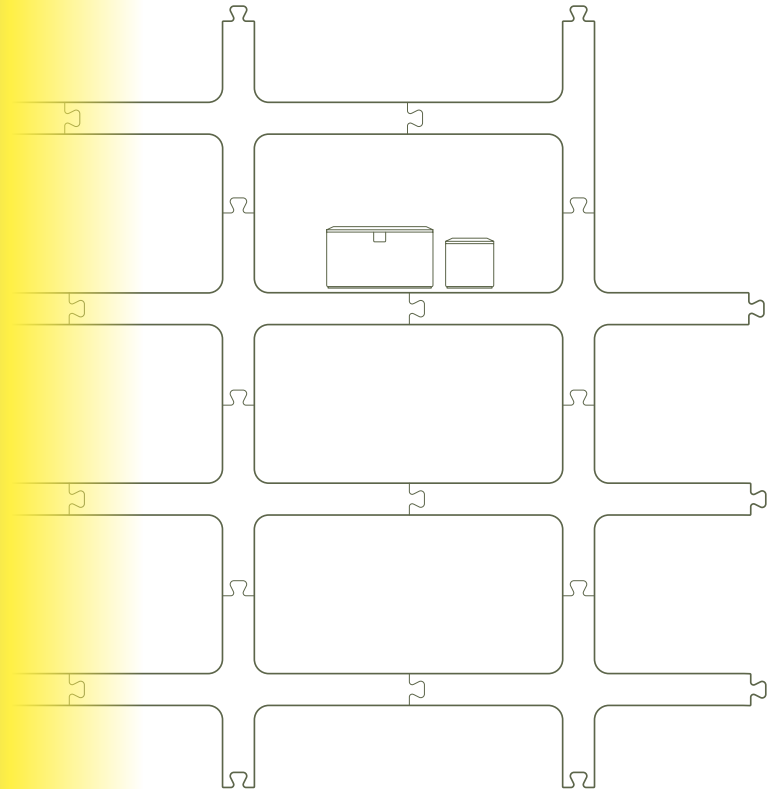
Milieucertificaten en normeringen

Wij willen de impact van onze activiteiten op het milieu voor een volgende generatie op de juiste manier verminderen. Onafhankelijk bewijs van ons duurzaam handelen is terug te vinden in de certificaten die wij, onze co-makers, leveranciers, transporteurs en andere partners in de keten mogen voeren en waarop regelmatig audits plaatsvinden.

- > Casala is ISO 9001 & 14001, FSC® en PEFC™ gecertificeerd.
- > Leveranciers in de keten zijn ISO 9001 & 14001, FSC® en PEFC™ gecertificeerd.
- > Vrijwel alle producten die hout bevatten zijn te leveren met FSC® of PEFC™ claim.
- Vraag naar onze FSC® gecertificeerde producten.
- > NEN-EN 16139:2013: De meeste stoelprogramma's van Casala beschikken over het NEN-EN 16139:2013 certificaat.
- > EN15372:2016: De meeste tafelprogramma's van Casala beschikken over het EN15372:2016 certificaat.
- > Geprüfte Sigerheit: Veel Casala meubilair beschikt over het Geprüfte Sicherheit (GS) keurmerk. Dit is een keurmerk voor technische uitrusting (sterkte) van ons meubilair.
- > NPR 8313: NEN stelt in samenwerking met partners een Nederlandse richtlijn op voor definities en meetmethoden voor circulair projectmeubilair.



The mark of responsible forestry



MET HET
AANBIEDEN VAN
MEUBILAIR MET
CIRCULAIRE
GARANTIE
STIMULEERT
CASALA DE
RETOURSTROOM
VAN GEBRUIKTE
PRODUCTEN

Gegarandeerd hergebruik van bestaand meubilair

Retour genomen meubilair gaat naar onze productiefaciliteit. In principe wordt het meubilair gerefurbished en aangeboden in het ReFurniture assortiment via www.re-furniture.nl.

Als dat niet kan, worden onderdelen weer ingezet voor nieuwe producten. Niet herbruikbare onderdelen en materialen, zoals vloerglijders en armleggers worden gescheiden en verantwoord gerecycled.

Der Grüne Punkt, Keulen - DE

LOCATIE

Der Grüne Punkt, Keulen – DE

ARCHITECT

Sabine Szkowron/ angestellte Architektin HW Pütz

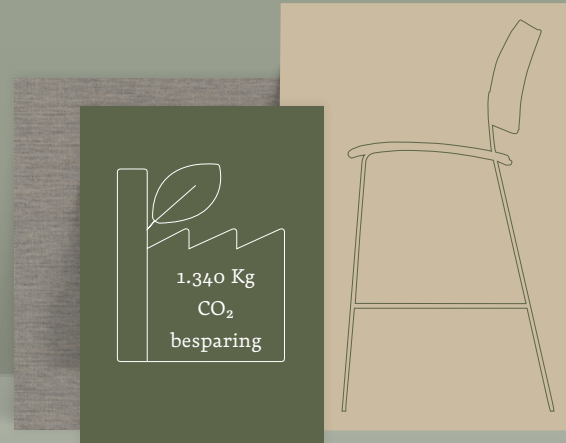
FOTOGRAFIE

Mattias Heynen



Der Grüne Punkt (DE) is een pionier in circulaire activiteiten en wereldwijd de eerste organisatie die, naast het afval ophaalsysteem van de overheid, afval inzamelt. Al ca. 30 jaar (sinds 1991) houdt Der Grüne Punkt zich gericht bezig met retournamesystemen en het verwerken van retourstromen tot grondstoffen. Der Grüne Punkt is inmiddels een toonaangevende leverancier van terugnamesystemen.

Tot voor kort was het onmogelijk om algemeen plastic huisafval te upgraden naar hoogwaardige producten zoals een stoelzitting en rugleuning. Met het innovatieve verwerkingsproces van Der Grüne Punkt is dit wél mogelijk. En deze producten zijn vanzelfsprekend ook weer 100% recyclebaar.





Casala is klant van Der Grüne Punkt voor gerecyclede kunststof onderdelen. Zij vroegen ons of we in staat waren om stoelen te leveren met een zitting en rugleuning op basis van hun nieuwe hoogwaardig gerecycleerde kunststof granulaat. Deze uitdaging zijn wij graag aangegaan. Na de nodige kwaliteitstesten en proeven op verwerkbaarheid in ons productieproces, zijn er 335 zitplaatsen geproduceerd. De kunststof delen zijn verwerkt in Curvy stoelen, Cobra stoelen en Cobra barkrukken.



DER GRÜNE PUNKT HEEFT NIEUWE STOELN MET 100% GERECYCLEDE ZITTING EN RUGLEUNING



RESULTAAT

Der Grüne Punkt heeft nieuwe stoelen met 100% gerecyclede zitting en rugleuning. Hiermee is het gebruik van primaire grondstoffen geminimaliseerd.

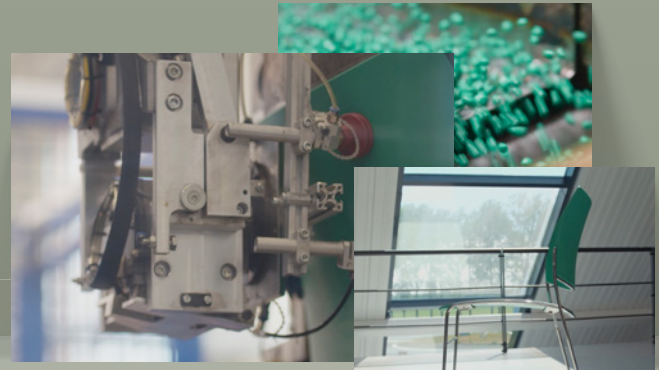
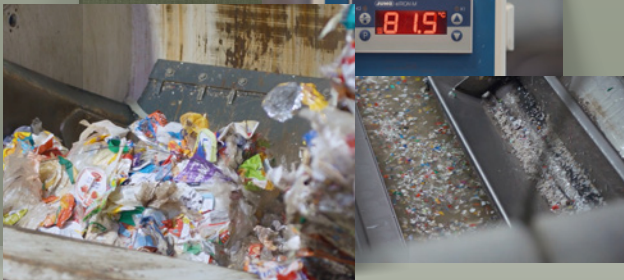
BESPARING

Daarnaast is de totale besparing op CO₂ uitstoot voor dit project, ten opzichte van nieuwe stoelen met standaard kunststof zittingen en rugleuningen: ca.1340 Kg CO₂.

Van afval tot stoel

De film 're-use of sorted household waste' laat zien hoe Casala in nauwe samenwerking met Der Grüne Punkt stoelen heeft geproduceerd waarvan de zitting en rugleuning vervaardigd zijn uit 100% gerecycled plastic huisafval.

Bekijk de film ▶



voor meer informatie
ga naar :
www.casala.com/circular

